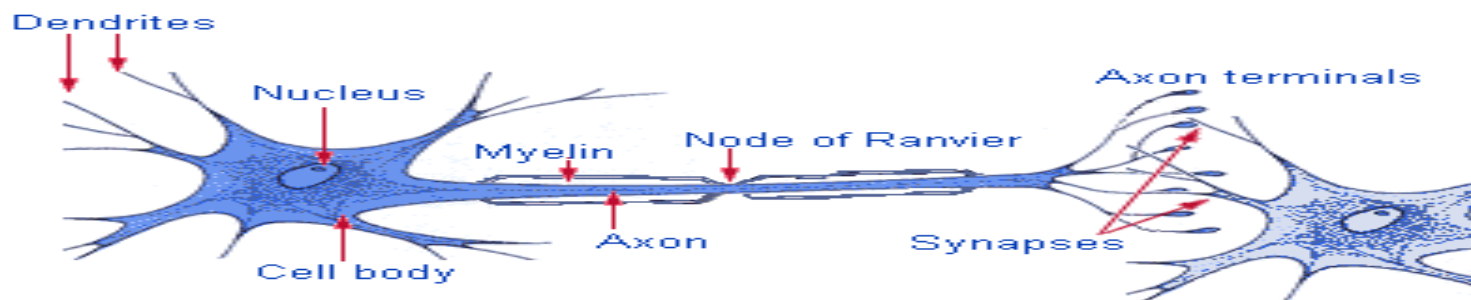


Classificazione delle fibre nervose



		Mieliniche			Amieliniche
Provenienza dell'assone	Cute	A α	A β	A δ	C
	Muscoli	Gruppo I	Gruppo II	Gruppo III	Gruppo IV
Diametro (μ)		13 - 20	6 - 12	1 - 5	1,2 - 1,5
Velocità (m/sec)		80 - 120	35 - 75	5 - 30	0,5 - 2
Recettori sensoriali		Propriocettori muscolari	Meccanocettori cutanei	Dolore Temperatura	Dolore Temperatura Prurito
		← Rapide —————→			Lente →